

制作コラム

「制作コラム」では使用している素材のことや、制作に至った裏話などなど・作品制作にあたってのいろんな想いをお伝えします。

トーホービーズ工場見学編

品質の高さは世界一と言われる「日本のシードビーズ」。二大メーカーの一つである「トーホービーズ」さんの工場見学に行ってきた。高級ブランドのヴィオンやシャオルなどにも納品されているとのこと。どのように作られているのか興味津々です ♪♪ ♪♪ ♪♪

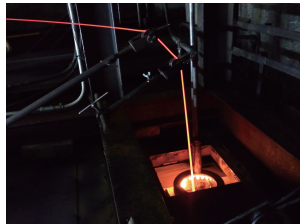


スタート! 広島へ 広島へ Start



ガラスを溶かします

1300℃で 20時間



ガラスの温度を 800~900℃に 下げて引っ張ります 空は、中に空気を吹き込んで 空けます

なが〜く引っ張ります その長さ、なんと 30m!! ゆっくり温度も下がっていきます



冷えて固まったものをカット

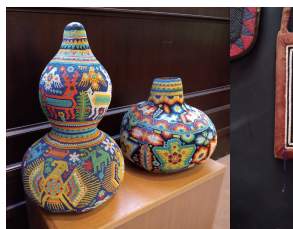
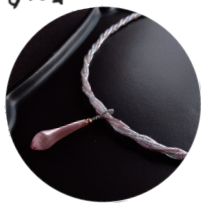
私の中では、シードビーズって 工場生産されている 量産品のイメージでした。ところが、意外にアナログで、人の技や手が加わっていて どちらかと言うと、職人的なものなのだという認識に 変わってしまいました。ものづくりに対する姿勢がすばらしい と思いました。私も見習わなくては... そんな日本のビーズを使用した作品も 制作してみました。素晴らしい日本のビーズ。キラキラです〜♪

引っ張る速度で 太さを調節 速い→細くなる ゆっくり→太くなる なるほど!



合格したガラスたち 企画外のものは、また 溶かして再利用されます カットして角を溶かす 仕上げで完成★ ※大まかな流れです。細かい工程ははぶいています。

穴の大きさ、外径を 選別します (写真)



◎ギャラリーショップ 〒675-1314 兵庫県小野市長尾町424-1 予約制 ※ギャラリーショップの詳細はWebサイトをご覧ください。

■営業日:お好きな日にち(平日・土日祝) ※イベント出店の日はお休みとなります。 ・13時~15時 ・15時~17時 お越しいただく前日までに、ご予約をお願いしますm(_)_m
■お問い合わせ先 ・インスタグラム、FBページのダイレクトメッセージ ・TEL:0794-64-6160 ・Webサイトのお申込みフォーム



【アクセス】小野駅(神戸電鉄)から車で約9分(4.8km) 175号線からお越しの場合、「天神町」交差点を東へ(353号線)→右手の小さな看板「長尾町」の立っている小道を右へ→突き当りを左に曲がり、右手2件目の建物です。

制作後記 memo この通信、お客様にご覧いただいているのから... 楽しんで もらえているのから... そんな気持ちがあふくと浮かんできて、大変だし やめてしまおうか... と思っていました。そうしたら、ご来店くださった Nさんが「見てます。全部、取って置いてます」と。 あまりに嬉しくて、嬉しくて、(〜) そんなことで、今年も作りました〜!! 最後まで読んでくださった方、ありがとうございます。心を込めて♡

FELMINATA フェルミナータ
https://www.felminata.net/
mail: contact@felminata.net
@felminata felminata.net

