

制作コラム

「制作コラム」では使用している素材のことや、制作に至った裏話などなど・・・
作品制作にあたってのいろいろな想いをお伝えします。

エレクトロフォーミング アクセサリー編 まるで錬金術のようでおもしろいです(´▽`)



南天の葉っぱ

エレクトロフォーミング（EF）は、電解メッキにより、金属製品を成型する技術です。（電気分解により電着させるという電気鋳造【電鋳】）なんだか難しく聞こえますが、簡単に説明すると「メッキ加工して金属にしちゃう」といことです。Σ(・ω・ノ)ノ！

本物の葉っぱやいろいろな素材を使って、銅メッキを施し、アクセサリー制作しています。

自然にあるもので、葉っぱ一枚でもそれ自体が完ペキだなあって思うんです。
それをそのまま身につけることが出来るなんて、ほんとに心がトキメキます☆

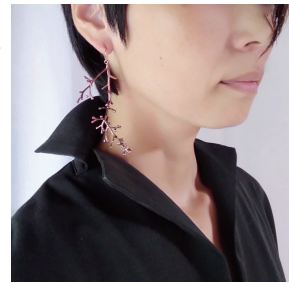


なん ぜん
葉っぱを転じて福となる縁起もの南天をEFしました
アクセサリーとしてはもちろん、お守りとしても活躍してくれそう。
南天の花言葉「私の愛は増すばかり」

葉っぱの葉脈まで再現されるんですよ～
スゴイ!! ｶｯ

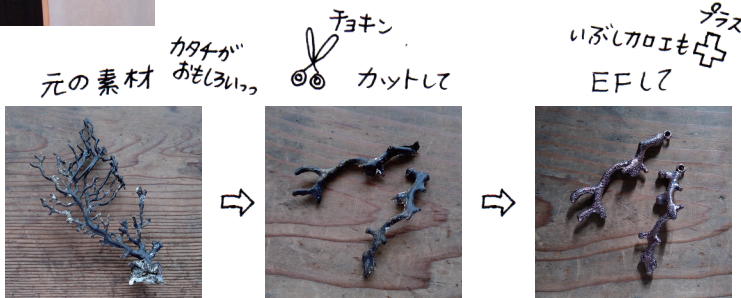
エレクトロフォーミング
ごちそう南天!
赤い実が落ちた様

化学の構造式のような...
夜空の星のようにも
見えますね☆



南天の実の枝

いったい
コレは
何でしょう?
ウミウチワ
(珊瑚の種)



紅十勝石を
メインにして
ウミウチワは
背中からぶら下がる
ように使いました
石とのコラボも
良い感じ♪



そして
お次はレース

「レースの指輪が欲しい!」とお客様からの
リクエストで生まれたアクセサリーたち
いつの時代にも多くの女性の心を魅了して
やまないレース
そんな美しいレースを身にまとうように...
品格のある印象です



◎ギャラリーショップ

〒675-1314 兵庫県小野市長尾町424-1 予約制
※ギャラリーショップの詳細はWebサイトをご覧ください。

■営業日:お好きな日にち(平日・土日祝)
※イベント出店の日はお休みとなります。
・13時～15時 ・15時～17時
お越しいただく前日までに、ご予約をお願いしますm(_)_m

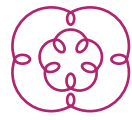
■お問い合わせ先
・インスタグラム、FBページのダイレクトメッセージ
・TEL:0794-64-6160
・Webサイトのお申込みフォーム



【アクセス】小野駅(神戸電鉄)から車で約9分(4.8km)
175号線からお越しの場合、「天神町」交差点を東へ(353号線)→右手の小さな看板「長尾町」の立っている小道を右へ→突き当りを左に曲がり、右手2件目の建物です。

編集後記

自分の好きな素材を使用してはじめたアクセサリー制作ですが...
最近、自分の女子力嫌いで制作していない事に気づきました。そ
れがインスピレーション→フォーカス→イメージが来たらずらに制作しているのですが、
最初の脳にインスピレーションする時点で、すでに自分の好みと関係ないはずなのに
そして、制作の過程でフェルミナタらしさが吹き込まれるので
出来上がったものは、自分の好みと関係なしにかワイというが...
自分自身の変化に驚いています(笑)



FELMINATA

FELMINATA フェルミナータ
https://www.felminata.net/
mail: contact@felminata.com
@felminata felminata.net

