



フェルミナータ ギャラリーショップ通信

vol.3

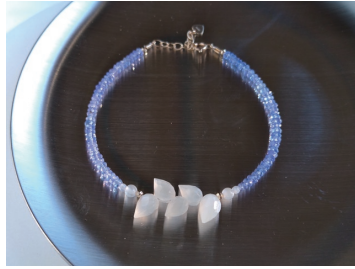


こんにちは♡ 浜田です。フェルミナータのアクセサリーをお選びいただき、いつもありがとうございます♡
 最近思うのですが、通常だと作家さんのカラーでハッキリあると思うのですが、
 私の場合は、どれも私の作家としてのカラーなのがいまいち表せないように思います。
 シンプルなもの、ハードなもの、キラキラ系、カワイイ系、アンティーク系、民族系、何でも作るので、
 どう表現したいかで、身につけるもので変わりますよね。なので、あらゆる雰囲気のあると選択肢が
 広がるし、「その人の中の枠をちょっと越えたワクワク感」を提案できた時って、本当に嬉しいんです！
 「この人だったら、こういう感じのものを着けるとより引き立つかなあ」そんなイメージが先にくるから
 こういう感じのアクセサリーがあた方がいいな〜。そうやってどんどんバリエーションが増えていく(笑)
 私自身が枠にとられない自由な創造を続けていきたいと思う今日この頃です。

新作インフォメーション



人気のサファイア
いろんなカラーがありますよ〜



タンザナイト&ホワイトムーンストーン
ちゅっぴり遊び心をプラスして



チョーカーは Gold と SV の 2色
カジュアルにも上品にも使えちゃう



トップスは、バロック、タヒチアン、タヒチアン
お好きなものを選んであなた仕様!



キュートなパールにお花が咲いたよ
charm仕様 ネックレスもあり♡



ピンクのトルマリン
シンプルでカワイイ♡



カレンシバレー いろんな種類
あります!
ネックレスとおそろいもカワイイ♡

ピンクアメジスト & ゴールド
Goldの華奢チェーンは K10と14KGF
があります



タンザナイト & スピネル
紫陽花カラー

1点ものギャラリー

インスタ・FBにて新作をUPしてます☆ チェックしてね♡



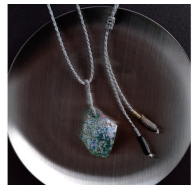
極上エメラルド!!
キラキラです♡



珍しいチェコのトルマリン
色の出方がみんな違うよ



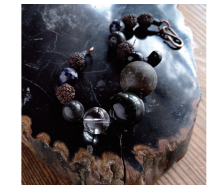
ブラックコーラルのステーション
とにかく使いやすい!



1つ1つの輝きがみんな違うローマングラス
長い年月を経て出土する 古代ガラスならではの
雰囲気がたまらない♡



宇宙磁場を発生する
言われている蒙天珠。
富士山溶岩を合わせて



プラチナビーズ & オパール
細め・太め・ぽこぽこ お好き?
一緒につけても素敵♡

重ね付けイロイロ♪



ターコイズ & ラピス & カレンSV
さわやかブルーの組み合わせ
男性にも人気☆



イベント出店時の様子♪